

# KYNOLOGICKÝ KLUB PŘI JIHOČESKÉ UNIVERZITĚ A JEHO FLYBALLOVÁ DRUŽSTVA X-TREME SI DOVOLUJÍ POZVAT VÁS NA FLYBALLOVÝ TURNAJ



## *Budějckej xtreme*



ve dnech 11. až 12. října 2014

Tento projekt je spolufinancován  
statutárním městem České Budějovice



### Místo konání:

Turnaj se koná na tréninkovém fotbalovém hřišti, které je součástí sportovního areálu Jihočeské univerzity v Českých Budějovicích; GPS: 48°58'33.91"N, 14°27'47.45"E ;

Interaktivní mapa:

<http://maps.google.cz/maps?hl=cs&ll=48.975548,14.460926&spn=0.003408,0.006856&sll=48.975119,14.46187&sspn=0.006817,0.013711&brcurrent=5,0,0&t=h&z=17>

Mapa s popisem příjezdových cest: v příloze

**Povrch:** tráva

### Program:

Sobota 11.10.: 7:00 – 8:15 registrace družstev, veterinární přejímka, měření psů  
8:30 schůzka kapitánů a vedoucích družstev  
8:45 schůzka rozhodčích  
9:00 zahájení turnaje  
každý s každým (Round Robin) nebo rychlostní zkouška (Speed Trial) v jednotlivých divizích

Neděle 12.10.: 8:00 zahájení běhů (Double Elimination) v jednotlivých divizích  
Kolem 18:00 hod. předpokládané ukončení turnaje

**Kontakt:** Hana Kropáčková, [hakrop@seznam.cz](mailto:hakrop@seznam.cz), tel. : 606 110 108

**Web:** <http://www.xtreme-flyball.com/poradame/>

### Ubytování:

Ve vlastních stanech či karavanech v areálu stadionu za poplatek 70,- Kč na osobu a noc (vč. DPH); k dispozici WC a sprchy v prostoru tribuny;

Další možnosti ubytování v okolí:

- Motel Dlouhá louka (<http://www.dlouhalouka.cz/>) – v blízkosti místa konání turnaje, ubytování v chatkách, resp. s karavany, stany;
- Autocamp Stromovka (<http://www.autocamp.ic.cz/>) – v blízkosti místa konání turnaje;
- Ubytovna U nádraží (<http://ubytovna.vors.cz/>) – centrum města, ubytování v pokojích;
- Camping restaurant Bezdrev (<http://www.h-r.cz/cz/hr/camping-restaurant/>) – cca 15 km od ČB, ubytování v chatkách;

Podrobné informace o možnostech ubytování v Českých Budějovicích a okolí, o městě samotném či o sportovních, kulturních a dalších aktivitách ve městě jsou k dispozici na oficiálním volnočasovém portálu města ČB <http://www.inbudejovice.cz/>.



### Stravování:

- studená i teplá kuchyně – občerstvení v areálu
- supermarket Kaufland v těsné blízkosti areálu

**Parkování:** na vyhrazeném místě v areálu

### Přihlášky:

Vyplněnou přihlášku zašlete e-mailem na adresu [hakrop@seznam.cz](mailto:hakrop@seznam.cz). Startovné za celé družstvo uhradíte na účet u ČS, a.s., č.0577303399/0800, var.symbol 1112102014. Do zprávy pro příjemce uveďte název družstva. Přihlášku v listinné podobě a startovné složenkou typu C lze zaslat rovněž na adresu Hana Kropáčková, M. Chlajna 1279/3, 370 05 České Budějovice.

### Uzávěrka přihlášek:

**!!! úterý 30. září 2014 !!!**

### Startovné:

- 260,- Kč za psa - členové Flyball Clubu ČR
- 400,- Kč za psa – ostatní
- 50,- EUR za družstvo - zahraniční účastníci (splatné na místě)

### Zařazení do divizí:

Podle části 1.8.1, písmeno B, platných Pravidel flyballu, tj. **na základě nejrychlejšího času dosaženého družstvem během posledních tří turnajů** uvedeného v přehledu nejrychlejších časů.

### Pravidla:

Závodí se podle českých Pravidel flyballu (viz stránky Flyball Clubu ČR – www.flyball.cz), která jsou ve většině bodů shodná s mezinárodními pravidly flyballu. Každé družstvo musí mít svůj vlastní flyball box, míčky a nabíječe.

### Veterinární podmínky:

Psovod musí při veterinární přejímce předložit platný očkovací průkaz psa, obsahující záznamy o provedené vakcinaci. Všichni psi musí být zdraví a musí mít platné očkování proti vzteklině. **Pes, který neprojde veterinární přejímkou, se nesmí turnaje zúčastnit.**

**Podání protestu:** 500,- Kč – podle bodu 2.9 Pravidel flyballu

### Ostatní podmínky:

Závodní areál je univerzitním sportovištěm využívaným pro různé druhy sportů i kulturní události. (Nejen) s ohledem na to je třeba udržovat v celém areálu čistotu a pořádek. Psovodi jsou tedy povinni uklízet výkaly po svých psech! Venčení psů je možné v přilehlém a poměrně rozsáhlém městském parku Stromovka s možností volného pohybu psů.

Každý účastník turnaje zodpovídá za škody způsobené jeho psem a udržování pořádku. V areálu závodního je zakázáno volné pobíhání psů. Pořadatel neodpovídá za zranění, onemocnění, ztrátu či úhyn psa během turnaje.

Turnaje se nesmí zúčastnit pes s kupírovanými ušima (Dle zákona na ochranu zvířat proti týrání č. 246/1992 v platném znění, zejména ve znění zákona č. 77/2004).



### Turnaj je součástí českého flyballového poháru PURINA PROPLAN CUP 2014

Tento projekt je spolufinancován  
statutárním městem České Budějovice



Podporu turnaji poskytují:



### Popis příjezdových cest

#### Příjezd od Plzně/ Prahy (přes Písek)

Na první světelné křižovatce v ČB (před Bauhausem) se dáte doprava. Po této silnici pojedete stále rovně. Další tři světelné křižovatky projedete rovně. Dostanete se k areálu výstaviště, který budete míjet po levé straně levotočivým obloukem. Před velkou světelnou křižovatkou = naproti bráně na výstaviště = kolem prodejny Peugeot, odbočíte vpravo. Po 100m dojde na křižovatku (před sebou vidíte stadion), dáte se rovně a po cca 100m je vpravo vjezd do areálu.

#### Příjezd od Českého Krumlova/Kaplice

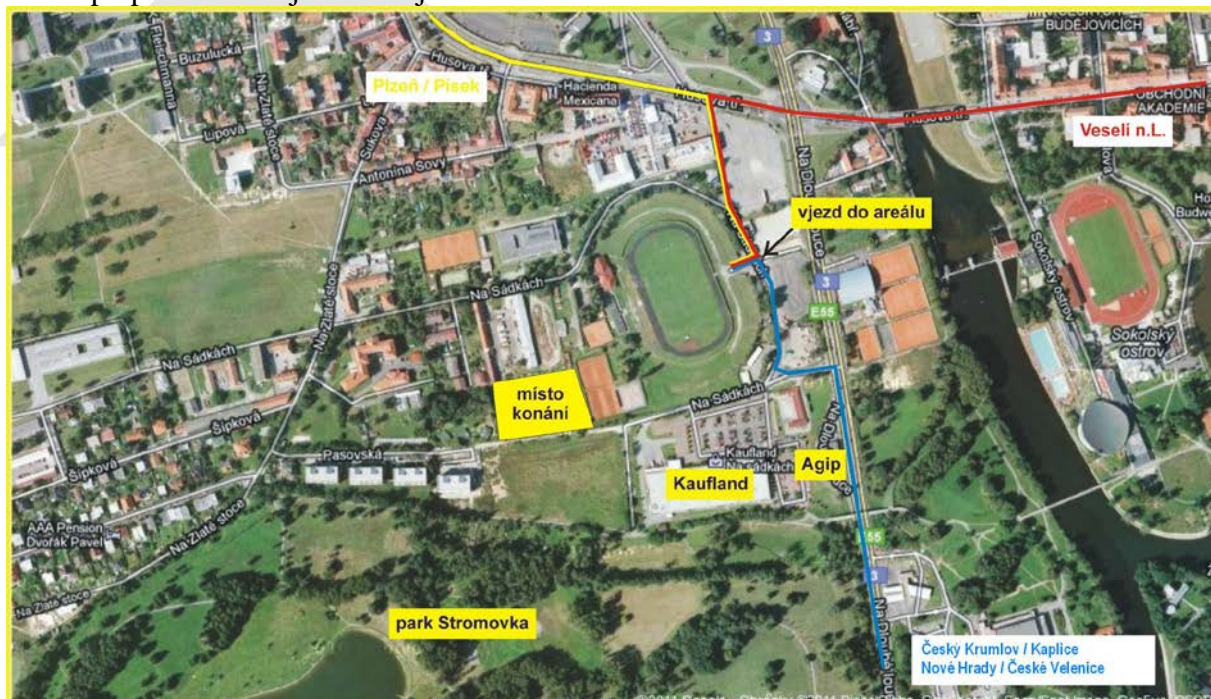
Vjedete do ČB a budete se držet směr Plzeň = na mimoúrovňové křižovatce se držte rovně a vyjedete levotočivou zatáčkou. Na první světelné křižovatce se dejte doleva (ke Kauflandu). Před sebou již máte stadion. Po 70m odbočíte vpravo a po pár metrech je vlevo vjezd do areálu.

#### Příjezd od Veselí nad Lužnicí

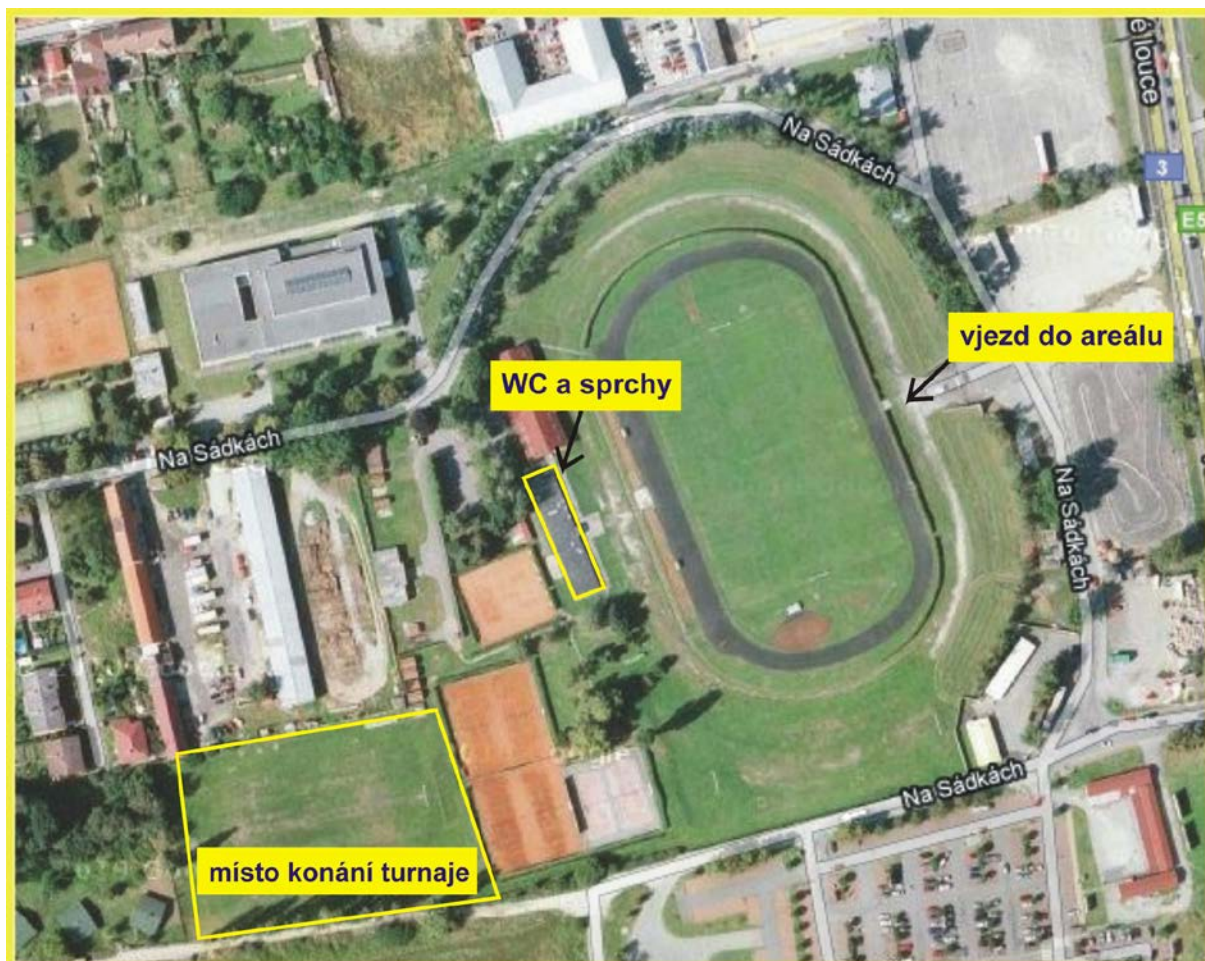
Po příjezdu do ČB jeďte stále rovně přes několik světelných křižovatek, i na velké světelné křižovatce u OBI se držte stále rovně. Dále ještě svět. křižovatku u IGY (po levé straně) a následující projedete rovně. Na další křižovatce se dáte vpravo ( po levé straně malý park, vpravo objedete patrový nevyužívaný dům). Nyní se držte rovně, i za Dlouhým mostem velkou světelnou křižovatkou projedete rovně. Po cca 100m naproti bráně do výstaviště = před prodejnu Peugeot, odbočíte vlevo. Po 100m dojde na křižovatku (před sebou již vidíte stadion), dáte se rovně a po cca 100m je vpravo vjezd do areálu.

#### Příjezd od Nových Hradů/Českých Velenic

Držte se stále na hlavní silnici. Projedete část Nové Hodějovice. Přejedete železniční koleje a stále pojedete rovně po Novohradské ulici. Přejedete další koleje a jedete rovně až na větší světelnou křižovatku (Máněsova x Novohradská). Zde odpočte vlevo a opět se držte rovně, přejedete most, na světelné křižovatce stále rovně, minete po pravé straně KOH-I-NOR a další světelné křižovatky stále projíždíte rovně. Přejedete most přes řeku a pojedete až ke světelné křižovatce. U benzínové stanice Agip, kde odbočíte doleva (ke Kauflandu). Před sebou již máte stadion. Po 70 m odbočíte vpravo a po pár metrech je vlevo vjezd do areálu.



## Popis areálu



# TREME